

sintel

SİNTEL

"Sinerjik Teknoloji Ortağınız"

**MAIL
STORE**

WEBROOT
by opentext


HORNETSECURITY

 **faxmax**



Sintel, 1989 yılında kurulmuş olup, Fransa, İtalya ve Afrika'da faaliyet göstermektedir. 2007 yılında Türkiye şubelerini açarak, Türkiye'de 'Sintel Bilişim Distribütör A.Ş.' olarak faaliyetlerine başlamıştır. Çok kısa sürede sektörün önde gelen yazılım ve donanım distribütörlerinden biri haline gelmiştir. Sintel Bilişim Distribütör A.Ş., 2017 yılında 2003 yılında kurulmuş olan Eurotel Bilgi ve İletişim Sistemleri A.Ş. tarafından satın alınmıştır. Sonrasında, 2020 yılında iki firma 'Sintel Bilgi ve İletişim Sistemleri A.Ş.' ismi altında birleşmiştir. Başta telekom operatörleri olmak üzere kamu ve özel sektörde birçok firmaya donanım tedarigi yanı sıra yazılım geliştirme ve entegrasyon hizmetleri de sunmaktadır.



BİZ KİMİZ ?



Misyonumuz

Uzmanlaştığımız telekom sektöründe çağdaş, güvenilir, müşteri haklarına saygılı, kaliteli hizmet veren çalışanların eğitimine önem veren yenilikçi ve sürekli kendini geliştiren bir kuruluştuz. Değişen teknolojileri takiple devamlı gelişmemiz, müşteri tatminini sağlayarak, tüm ihtiyaçlara zamanında ve çözüm odaklı cevaplar üreterek, ticari amaçlarımızı sosyal sorumlulukların önünde görmemek temel ilkelerimiz arasında yer almaktadır.

Vizyonumuz

Bayi ve müşterilerimizin, "ulaşabilecekleri en doğru, en kaliteli ve geleceğe en açık çözümü Sintel'in sağlayacağına ve Sintel'in daima yanlarında olacağına" yaşanmış tecrübeler ile emin olmasını sağlamak.

SİNTEL'İ SEÇİN,
Kaliteye Geçin!

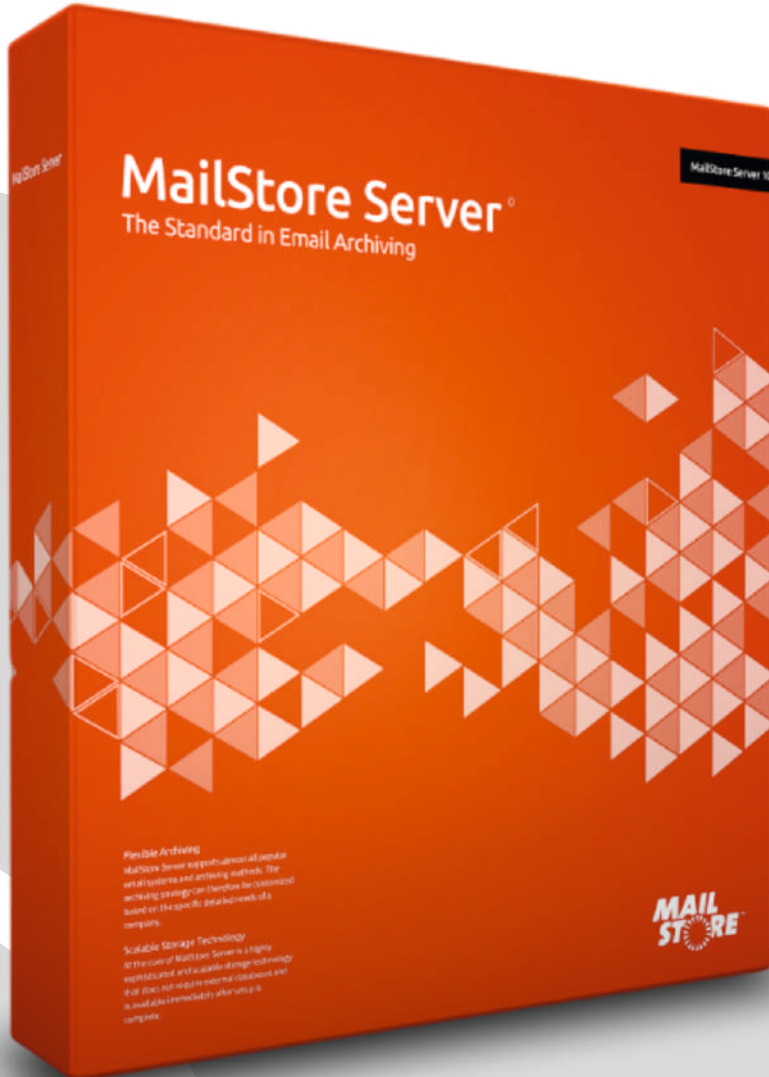




“MailStore – Kurumsal E-Posta Arşivleme Sistemi”

E-posta, sadece iletişim için en önemli yollardan biri değil, aynı zamanda iş hayatının en büyük ve en değerli bilgi kaynaklarından biridir. E-posta ile gönderilen bilgiler genellikle başka bir yerde saklanmaz, sadece çalışanların posta kutularında kalır. Böylece sayısız ve hızla biriken ve her geçen gün büyüyen bir bilgi deposu oluşur. Bir şirketin başarılı olması için, bu bilgilerin uzun vadeli yedeklenmesi ve tüm çalışanlar tarafından etkin kullanımlı hale getirilmesi gereklidir.

İşletmeler, MailStore Server ile modern, güvenli e-posta arşivlemenin tüm avantajlarından yararlanabilir. Yazılım, yıllarca büyük miktarda verinin güvenliğini ve kullanılabilirliğini sağlamak için merkezi bir e-posta arşivinde tüm e-postaların 1:1 kopyalarını oluşturur. Kullanıcılar yine de Microsoft Outlook, MailStore Web Erişimi veya tabletler veya akıllı telefonlar gibi mobil cihazları kullanarak e-postalarına erişebilir ve bunlar arasında arama yapabilir.



İş Mükemmelliği
Ödülünü Kazandı!



FİRMANIZ İÇİN AVANTAJLARI



Yasal ve Ekonomik Avantajlar

Mevzuata Uygunluk
Konusunda Yardım

Bt Maliyetlerini Ve
Harcamalarını Düşürme

Bağımsızlık Ve Güvenlik

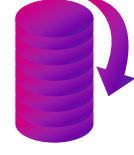


Veri Kaybına Karşı Koruma

Günlük Kaydı İle
Eksiksiz Arşivleme

Hantal Pst Dosyalarının
Bağımsızlığı

Kullanıcıların E-postalarının
Silmesini Önleyin



Daha Düşük Depolama Gereksinimi

Posta Sunucularının
İş Yükünü Azaltın

%70'e Varan Depolama Tasarrufu

Entegre Depolama Teknolojisi



Yedekleme ve Geri Yüklemeyi Basitleştirin

Yedekleme Ve
Geri Yükleme Sürelerini Azaltın

Tüm Kullanıcılar İçin
Tek Tıkla Geri Yükleme

Sunucular Başarısız Olduğunda
E-postalara Erişim



Üretkenliği Artırın

Hızlı Arama Erişimi

Yüksek Kullanıcı Kabulü

Posta Kutusu Kotalarının
Ortadan Kaldırılması



Hızlı Arama Erişimi

Kullanıcılar, örneğin Microsoft Outlook'ta sorunsuz entegrasyon veya Web Erişimi aracılığıyla arşive erişebilir.

Belirli e-postalar, orijinal klasör yapısı kullanılarak hızlı, tam metin arama işleviyle hedeflenebilir, ardından yalnızca tek bir tıklamayla geri yüklenebilir.



MailStore Outlook Eklentisi

Bir kullanıcının alışılmış çalışma ortamına sorunsuz bir şekilde entegre edilebilen Microsoft Outlook için kullanışlı eklenti, arşive erişmek için kullanılabilir.

MailStore Outlook Eklentisi, MailStore Server'daki e-posta arşivinize erişmenin en kolay ve en popüler yöntemidir.

Alışılmış çalışma ortamınıza sorunsuz entegrasyon
Arşivde uygun aramalar

Kullanıcının alışılmış klasör yapısı üzerinden erişim ve tek tıkla geri yükleme işlevi



Bağımsızlık

E-posta hizmetinden bağımsız arşivleme, e-posta verileriniz için ek bir güvenlik önlemidir.



Desteklenen E-posta Sistemleri

Microsoft Exchange Server
Microsoft 365
Google Workspace
IMAP veya POP3 uyumlu e-posta sunucuları
MDaemon, IceWarp ve Kerio Connect
PST, EML ve diğer dosya formatları
Microsoft Outlook gibi e-posta istemcileri



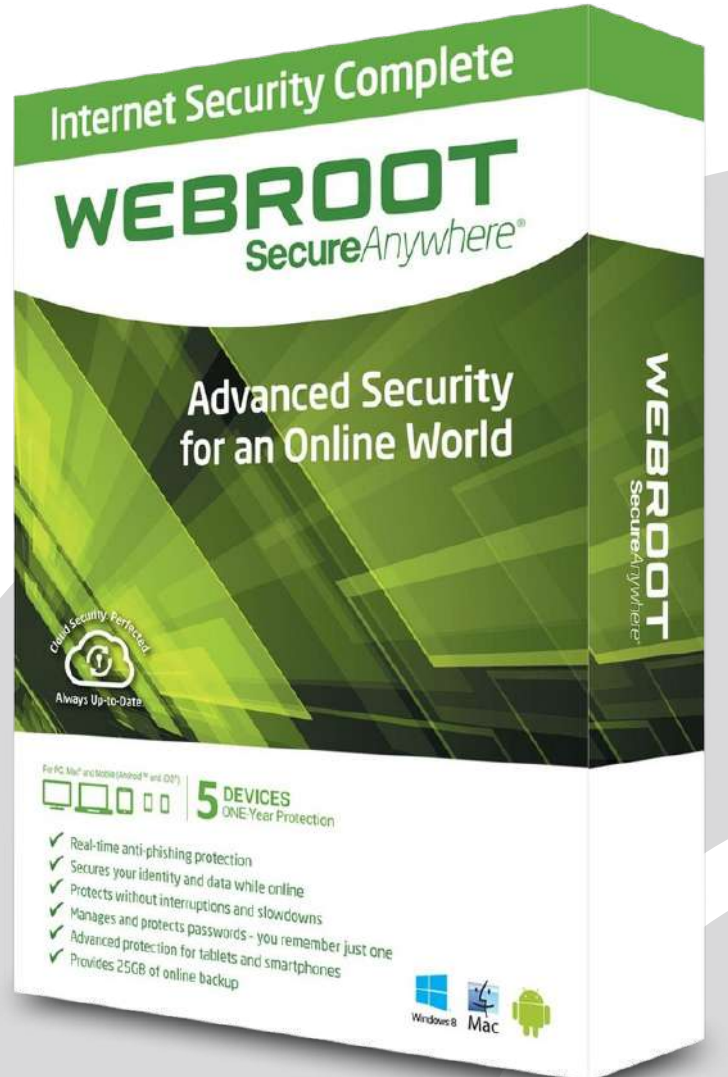
“Webroot™ artık OpenText™ Siber Güvenlik'in bir parçası”

İşletmenizi korumanın daha akıllı ve basitleştirilmiş bir yoludur. OpenText Siber Güvenlik, riskleri azaltmak, güveni korumak, kesintileri kontrol altına almak ve işletmenizi siber dirençli hale getirmek için kapsamlı bir ürün seti sunar. Kötü amaçlı yazılımlar ve kötü amaçlı yazılım tehditleri, BT uzmanlarına ve hatta sıradan vatandaşlara günlük olarak zarar veriyor. Erişilebilir hizmet olarak fidye yazılımı modelleri ve daha sinsi yüklerle kötü amaçlı yazılımlar, en bilgili uzmanları bile kandırır.

OpenText Siber Güvenlik, her büyüklükteki kuruluşun en değerli ve hassas bilgilerini korumasına yardımcı olur. Uçtan uca güvenlik çözümleri portföyümüz, işletmelere kuruluşlarında 360 derecelik görünürlüğe sahip esnek bir güvenlik temeli sunarak her adımda güvenliği ve güveni artırmalarına olanak tanır.

%79

Bir Yıl İçinde
Fidye Yazılım Olayı Yaşayan
Kuruluşların Oranı



FİRMANIZ İÇİN AVANTAJLARI



Zix™ tarafından desteklenen Webroot™ Advanced Email Encryption

Webroot ile e-posta iletişiminizi güvence altına alın

GDPR, HIPAA ve diğer düzenleyici uyumluluk gerekliliklerini karşılar

Kullanıma hazır filtreler, raporlama ve kolay kurulum

Basit ve kesintisiz e-posta şifrelemesi



Webroot™ DNS Protection

Güvenlik ve gizliliği birleştiren koruyucu filtreleme

Gelen kötü amaçlı yazılımları (malware) ve diğer DNS tabanlı saldırıları durdurun

Uygulanabilir internet kullanım politikaları

DoH görünürlüğü, filtreleme ve güvenlik kontrolleri sağlayın

Dağıtım seçenekleri: Bağımsız DNS aracı veya Webroot Endpoint Protection ile



Webroot™ Business Endpoint Protection

Gelişmiş makine öğrenimi ve bulut tabanlı koruma

Kötü amaçlı dosyalara, komut dosyalarına, istisamlara ve URL'lere karşı çoklu vektör koruması

Uzaktan politika tanımı ve yönetimi

Otomatik geri yükleme ve virüslü dosyalar için hassas izleme ve geri alma yetenekleri



Webroot™ Güvenlik Farkındalığı Eğitimi

Çalışanları eğitin ve siber güvenlik olayları riskini azaltın

Basit yönetim ve kampanya yönetimi

MSP'ler ve KOBİ'ler için özel olarak tasarlanmış çok kiracılı yönetim çözümü

Bireysel, grup ve şirket düzeyinde otomatik eğitim yönetimi ve uyumluluk raporlaması





HORNETSECURITY



"Altaro VMBackup artık HornetSecurity Siber Güvenlik'in bir parçası"

Fidye yazılımı (Ransomware) saldırıları sürekli artıyor ve verilerinizi siber suçlulardan korumak her zamankinden daha önemli. VM Backup V9 artık verilerin belirli bir süre boyunca kimse tarafından silinemeyeceğini, değiştirilememesini veya silinememesini sağlayan Immutable Cloud Storage'dan yararlanıyor.

VM Backup'ın en son sürümü ayrıca optimize edilmiş ölçeklenebilirlik ve sağlamlık özelliklerine sahiptir. VM Backup, sağlam uzun vadeli depolama ve disk alanının daha verimli kullanımını sağlayan yenilenmiş yedekleme havuzuyla büyük altyapıları kolayca yönetebilir. Buna ek olarak, tesis dışı depoda veri saklama artık diğer işlemlerle paralel olarak çalışabilir.



ZAMANI GERİ
ALAMAYIZ

AMA
VERİLERİNİZİ
ALABİLİRİZ!

VM BACKUP'DAKİ DİĞER YENİLİKLER



Ransomware Protection Leveraging Immutable Cloud Storage

VM Backup, müşterilerin Azure Blob, Wasabi ve Amazon S3'teki Değişmez Bulut Depolamadan yararlanarak verilerini fidye yazılımlarından korumalarına olanak tanır. Bununla, yedekleme verileri kurcalanmaya karşı korumalı olacak ve yöneticiler veya kök kullanıcılar da dahil olmak üzere herhangi bir kullanıcı tarafından değiştirilemeyecek veya silinemeyecek, bu da şirketlere ekstra bir veri güvenliği katmanı sağlayacak.



Microsoft Azure, Amazon S3 Veya Wasabi'ye Sorunsuz Bulut Yedekleme

Kullanıcılar kolayca hesap ayrıntılarını girebilir ve tesis dışı yedek kopyalarını tercih ettikleri sağlayıcıda saklayabilir. Bu şekilde müşteriler, verilerinin yedek kopyasını doğrudan Azure, S3 veya Wasabi'nin yanı sıra yerel bir diske, ağ yoluna veya Hornetsecurity Tesis Dışı Sunucuya kolayca oluşturabilirler.



Wan İçin Optimize Edilmiş Çoğaltma

Çoğaltma, felaket durumunda kullanıcıların en kısa sürede yedeklenip çalışır duruma gelmelerine olanak tanır. Yöneticilerin VM'lerinde devam eden değişiklikleri uzak bir siteye kopyalamasına ve canlı VM'lerde bir sorun olması durumunda çoğaltılan VM'lerden sorunsuz bir şekilde çalışmaya devam etmesine olanak tanır.



Yedekleme Durumu Monitörü

Yedekleme Durumu Monitörü, müşterilerin yedekleme verileriyle ilgili bütünlük sorunlarını tespit etmek için müşteriden gelen yedekleme deposunun durumunu proaktif olarak izler. Herhangi bir sorun bulursa, bir sonraki yedekleme işi sırasında etkilenen verileri yeniden yedekleyerek bunları otomatik olarak onarmaya çalışacaktır.



Artırılmış Satır İçi Veri Tekilleştirme İle Büyük Depolama Tasarrufu

Ortak veriler yalnızca **BİR KEZ** yedeklemeye veya tesis dışı konuma aktarılır. Çoğu rakibin aksine, hizmet bu işlem sonrası işlemleri gerçekleştirmez, bu nedenle yalnızca değiştirilen verilerin müşterinin yedekleme havuzuna aktarımından sonra aynı verileri kaldırmak yerine hemen gönderilmesini sağlar.



Continuous Data Protection (cdp)

Sürekli Veri Koruma (CDP), kullanıcıların sanal Windows makinelerini (VM'ler) her 5 dakikada bir yedeklemelerine olanak tanır; böylece bir veri kaybı senaryosu meydana gelirse yalnızca birkaç dakikalık veri kaybı yaşanır. Veri kaybındaki bu dramatik azalma, şirketlerin zamandan ve paradan tasarruf etmesini sağlarken sorunları da en aza indiriyor.



Kontrol Paneli İle Merkezi Yönetim

Gerçek zamanlı durum güncellemeleri: Canlı operasyon etkinliğini ve yedekleme sonuçlarını oluşturduğunuz görüntüleyin.

Yedeklemelerinizi / geri yüklemelerinizi merkezi olarak yönetin: Yedeklemeleri başlatın ve VM'leri geri yükleyin, Yedekleme Konumlarını, Tesis Dışı Konumları ve çok daha fazlasını yapılandırın.

Portala her yerden erişin: Yerel konsola erişmek için VPN kullanmanız veya fiziksel olarak sahada olmanız gerek yoktur.



Aes-256 Encryption

Yedeklemelerin şifrenmesi müşteri tarafından yapılandırılan AES-256 şifreleme anahtarları (şifre) vasıtasıyla sağlanmaktadır. Tüm tesis dışı kopyalar AES-256 şifrelidir. Yerinde yedeklemeler (birincil) için şifreleme isteğe bağlıdır ve aynı zamanda desteklenir.



Instant Boot From Backup

Kullanıcılar, yedekleme bütünlüğünü etkilemeden herhangi bir VM sürümünü doğrudan yedekleme konumundan önyükleyebilir.

SEÇİM ÖZGÜRLÜĞÜ TAM İHTİYACINIZ OLAN LİSANSI SEÇİN

VM Backup ile aylık abonelik veya kalıcı lisans seçme seçeneğiniz vardır.

Tüm faks işlemlerinizi internet ortamına alabilmeniz için geliştirilmiştir. İster bir numaraya, isterseniz 1000 numaraya faks gönderin. Gelen fakslarınızı size e-posta ile bildirelim. Kağıt derdi yok, erişim derdi yok! İster PC'nizden ister mobil cihazlardan faks alın ve gönderin.

FaxMAX multi-domain ve multi-tenant bir yapıya sahiptir. Tek bir kurum için veya bir operatör tarafından binlerce kurum için kullanılabilir.

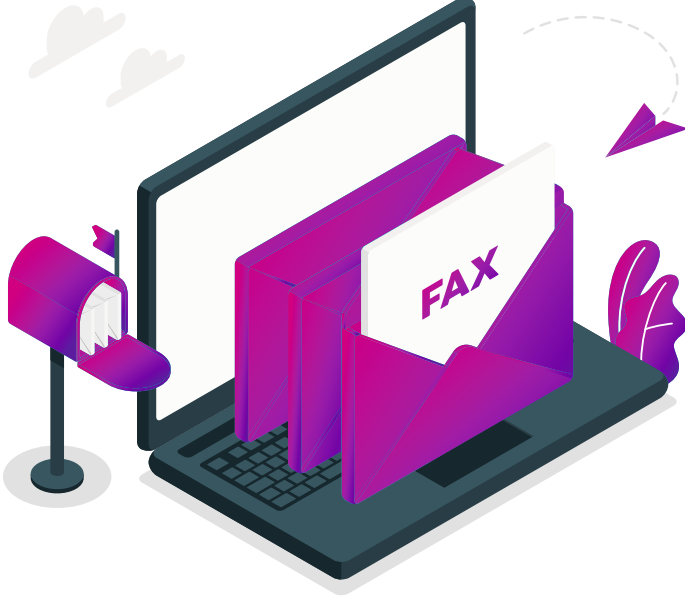
FaxMAX; aktif-aktif, aktif-pasif cluster veya tek servis olarak çalışabilmektedir.

MAXİMUM verim için,
FAXMAX'ı seçin

Made in
Türkiye



FAXMAX'IN ÖZELLİKLERİ



FaxMAX faks gönderirken çağrı kesilirse tekrar gönderimde kaldığı sayfadan devam etme özelliğine sahiptir.

- E-Posta ile faks al (Fax2Mail)
- E-Posta ile faks gönder (Mail2Fax)
- Sanal Yazıcı ile faks gönder (Print2Fax)
- VOIP üzerinden faks gönder (FOIP)
- VOIP üzerinden faks al (FOIP)
- Fax cihazınız ile faks gönder (FXO Gateway)
- Fax cihazınız ile faks al (FXS Gateway)
- Mobilden ve Web'den faks gönder-al
- API ile Faks gönder-al (faxmax.sintel.com.tr)



FaxMAX ile mobil telefonlarda fotoğraf çekip faks olarak gönderebilirsiniz.

- Telefon Rehberi
- Döküman Kaydetme
- Çoklu dil desteği
- Rol Bazlı Kullanıcı Yönetimi
- Toplu Faks
- Tüm Rehberde Faks
- Tüm Rehberden seçerek Faks

- Şirket Logosu ve Rengi
- Mobil Cihazlara Uyumluluk
- Fax kapak sayfası yazabilme
- Hesaplara DID Atayabilme
- Kullanıcılara DID Atayabilme
- Hesap başına anlık çağrı limitleme
- Hesap başına disk kotası tanımlayabilme
- Hesap başına gelen ve giden faks sayfa sayılarını aylık/toplam olarak izleyebilme

BİZE ULAŞIN



+90 216 222 25 25



info@sintel.com.tr



Güzeltepe Mah. Zübeyde Hanım Cad.
No:23 (34680) Üsküdar/İstanbul /Türkiye

 audiocodes

 Mediatrix®


Sippy Software, Inc

 Dialogic

 SANGOMA

 XCAPi

 VOIP
MONITOR

 TelcoBridges

 ORACLE

www.sintel.com.tr